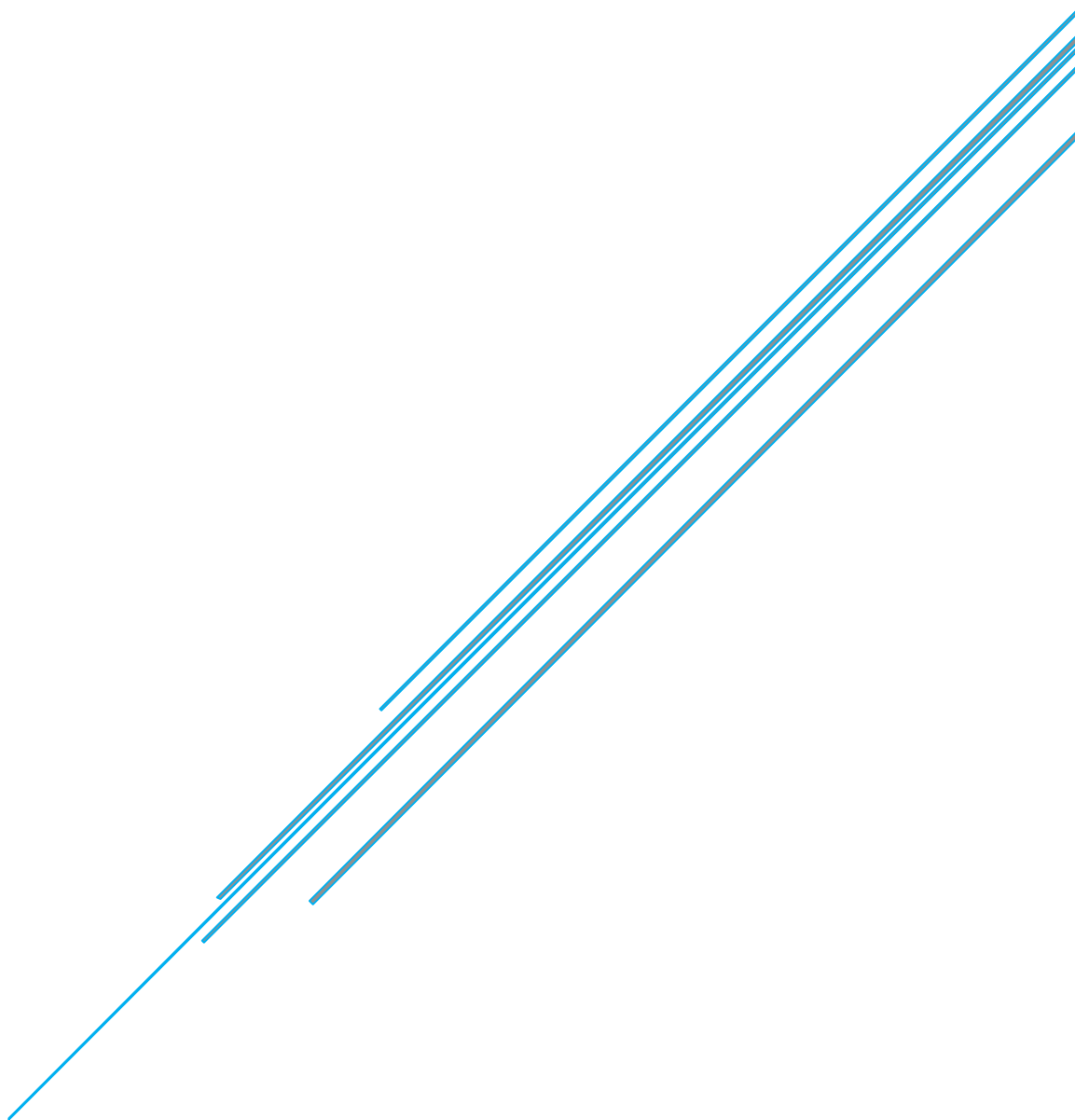


# ODHLÁŠENÍ ZE SERVERU

Windows Server 2008



## 1. Úvod

---

Na vzdálenou plochu se můžete připojovat různými způsoby. Odhlásit ze serveru se můžete pouze dvěma způsoby. Nezáleží na tom, zda jste se připojovali pomocí RDP souboru nebo prostřednictvím Připojení ke vzdálené ploše cestou přes Start na hlavním panelu.

## 2. Pro koho je tento návod určený?

---

Tento návod je určený pro každého uživatele, který má přístup ke vzdálené ploše v prostředí Windows Server 2008.

## 3. Jak se odhlásit?

---

V tomto případě záleží na tom, na jak dlouho plánujete se od počítače vzdálit. Předpokládá se, že jste nyní přihlášen na vzdálené ploše a Váš server je postavený na technologii Windows Server 2008.

Pokud odcházíte na krátkou dobu, tak není potřeba vypínat Vaše aplikace. Ovšem, pokud odcházíte na delší dobu od počítače, pak pokračujte II. možností odhlášení - **Odcházím na delší dobu od počítače**. V tomto případě musíte všechny aplikace povypínat.

### 3.1. Odcházím pouze na několik minut od počítače = Rychle odpojení z iPodniku

---

Pro tuto situaci není důležité, kde se momentálně pohybujete.

- Vypněte relaci vzdálené plochy pomocí **křížku**:
  - a) křížek na pohyblivé vysouvací liště uprostřed obrazovky



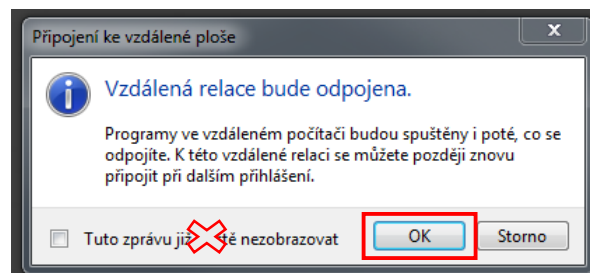
- b) křížek v pravém horním rohu



- ☺ Pokud Vás obtěžuje hledání vysouvací lišty, připněte si lištu pomocí tlačítka **Připnout panel připojení**.



- Pokud chcete opravdu odpojit, stiskněte **OK**.



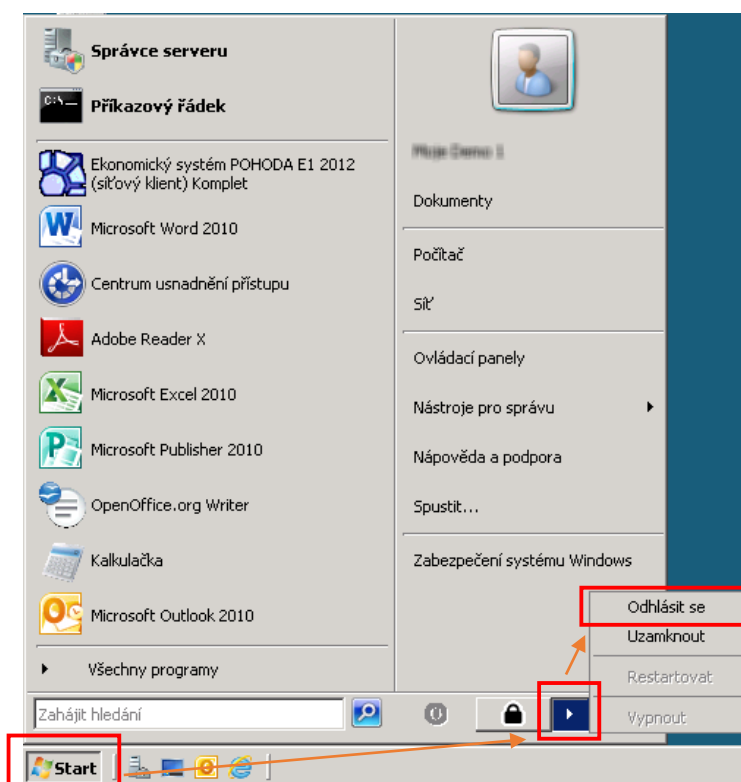
- ☺ **Nedoporučujeme** Vám, zatrhnout možnost **Tuto zprávu již příště nezobrazovat**, jelikož se může stát, že namísto zavření okna programu, se úplně odpojíte a budete se znova přihlašovat.

Nyní jste odpojeni ze serveru, nikoliv řádně odhlášeni. Pro odhlášení pro případ odchodu od počítače na delší dobu, se řiďte následujícím textem.

### 3.2. Odcházím na delší dobu od počítače = Odhlášení z iPodniku

---

- Vypněte všechny Vámi spuštěné aplikace.
- Přesuňte se myší na hlavní panel.
- Stiskněte tlačítko **Start**
- Rozbalte nabídku > a klikněte **Odhlásit se**.



- Nyní jste řádně odhlášeni.

## 4. Závěr

---

Pokud od nás obdržíte upozornění na aktualizace, prosíme Vás o odhlášení ze serveru v těchto dnech způsobem **Start** → **Odhlásit se**.

Pokud kliknete namísto Odhlásit se na **Uzamknout**, tak se Váš účet uzamkne a poté po Vás bude požadovat zadání hesla. Nemusíte své aplikace vypínat a až se znovu přihlásíte, zůstane vše, tak jak jste to zanechali. To není způsob odhlášení ze serveru a můžete ho používat, pokud k tomuto počítači nebude mít přístup někdo jiný. Pak by mohl být Váš účet automaticky uzamčen z důvodů vysokého počtu neplatných pokusů o zadání správného

hesla. Pokud by se tak stalo, tak Vám nepomůže zadání správného hesla. V tom případě vyčkejte 2 hodiny nebo volejte naši telefonickou podporu.

S tímto návodem souvisí i další návody, které jsou dostupné na [www.ipodnik.cz/navody](http://www.ipodnik.cz/navody).