

PŘIHLÁŠENÍ NA SERVER

bez RDP souboru

Windows Server 2008

Windows Server 2012

1. Úvod

Na vzdálenou plochu se můžete připojovat různými způsoby. V následujícím textu je popsáno, jak se připojit na server bez uloženého RDP souboru.

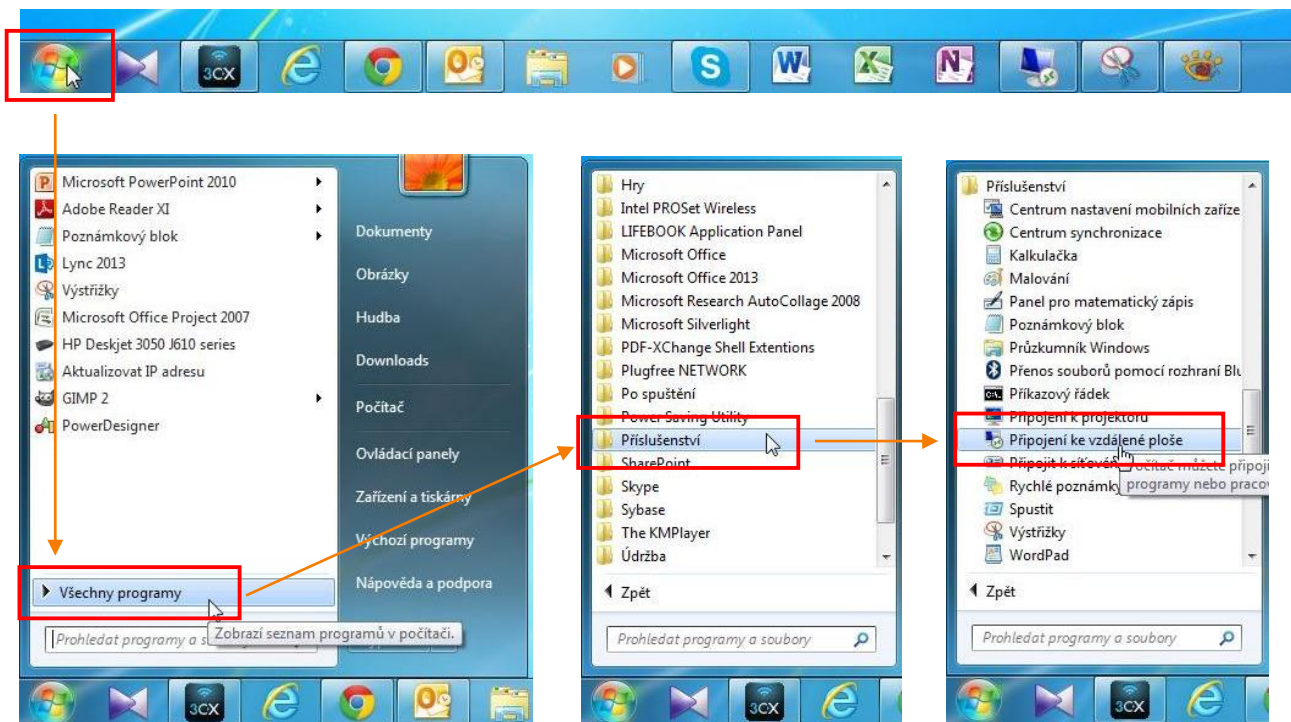
RDP soubor se používá pro připojení ke vzdálené ploše, resp. na Váš server, kde máte připravené aplikace (účetní software Pohoda, OpenOffice a jiné programy).

2. Pro koho je tento návod určený?

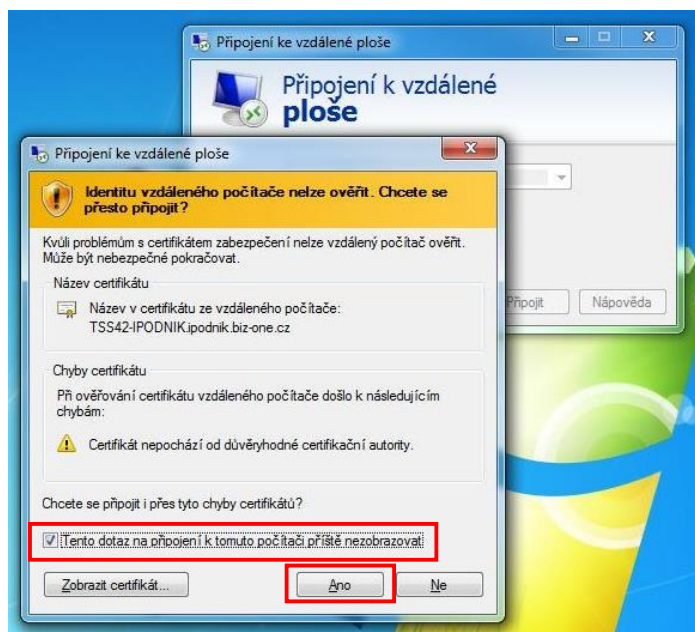
Tento návod je určený pro ty uživatele, kteří se chtějí **jednorázově** připojit na server, kde chtějí pracovat. Nechtějí si vytvářet a ukládat RDP soubor na Plochu cizího počítače.

3. Jak se připojit?

- Klikněte na tlačítko **Start** na hlavním panelu > **Všechny programy** > **Příslušenství** > **Připojení ke vzdálené ploše**

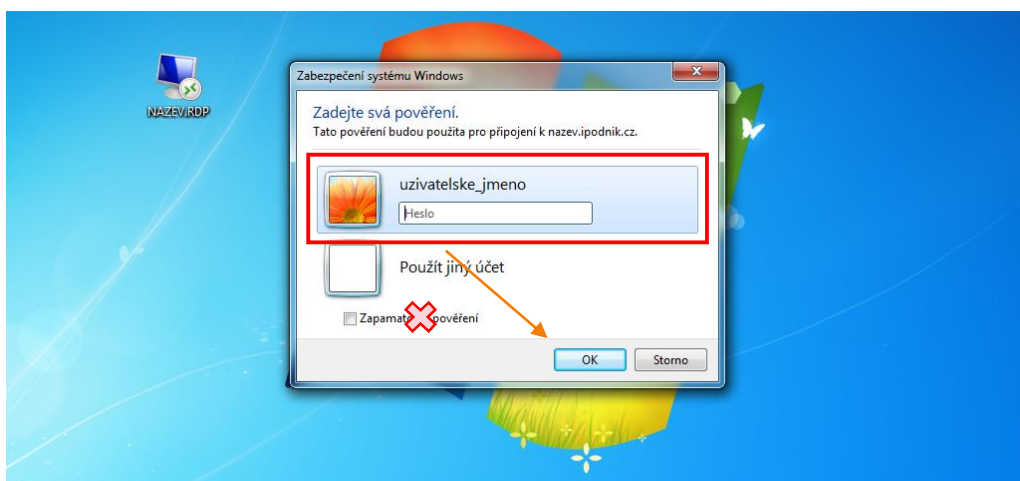


Pokud se zobrazí okno s informací o tom, že nelze ověřit identitu vzdáleného počítače a ptá se Vás, zda chcete opravdu připojit – Zatrhněte **Tento odkaz na připojení k tomuto počítači příště nezobrazovat** > **Ano**.

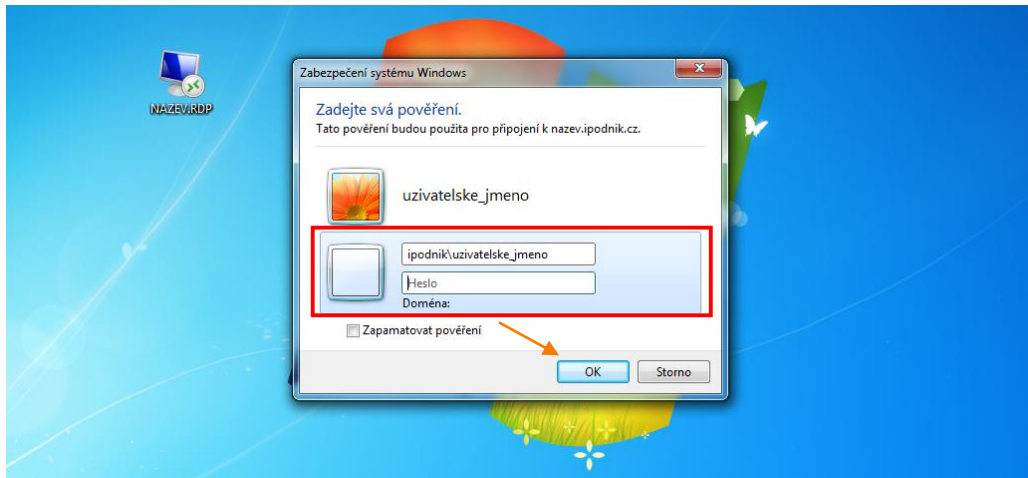


Nyní se zobrazí dialogové okno pro přihlášení na server.

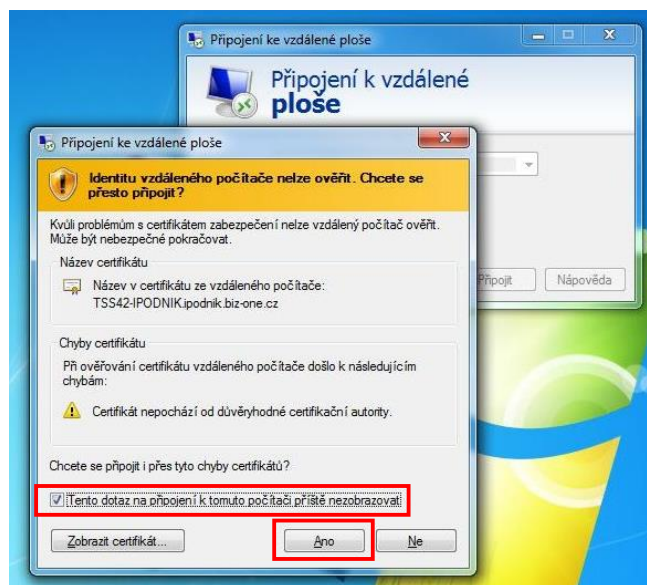
- Vyplňte **uživatelské jméno** do příslušného pole.
- Vyplňte **heslo** do příslušného pole. Nedoporučujeme Vám heslo kopírovat z jiných souborů. Často se stává, že data přenášená ve schránce neobsahují heslo a obvykle dochází k uzamčení účtu.
- Nezatrhujte Zapamatovat pověření, pokud si jste jistí, že zadané heslo je správné.
- Dejte **OK**.



- ☺ Pokud se připojení nezdařilo, zkuste se připojit znovu. Celý postup proveďte znovu stejným způsobem, pouze před Vaše uživatelské jméno vepište **ipodnik** a znovu zadejte heslo.



Pokud se Vám zobrazí dialogové okno **Připojení ke vzdálené ploše**, které Vás informuje o tom, že nelze ověřit identitu vzdáleného počítače, zatrhněte **Tento dotaz na připojení k tomuto počítači již příště nezobrazovat** a klikněte **Ano**.



- Klepněte na tlačítko **OK** a vyčkejte než se připraví plocha a dokončí celý proces připojení na server.

4. Závěr

Základem jakékoliv práce v iPodniku je přihlášení na server, které je zároveň spouští dalších úkonů – od nalezení a spuštění aplikace přes přidání licence, import dat do Pohody po odhlášení ze serveru.

S tímto návodem souvisí tedy i mnoho další návodů, které jsou dostupné na www.ipodnik.cz/navody.