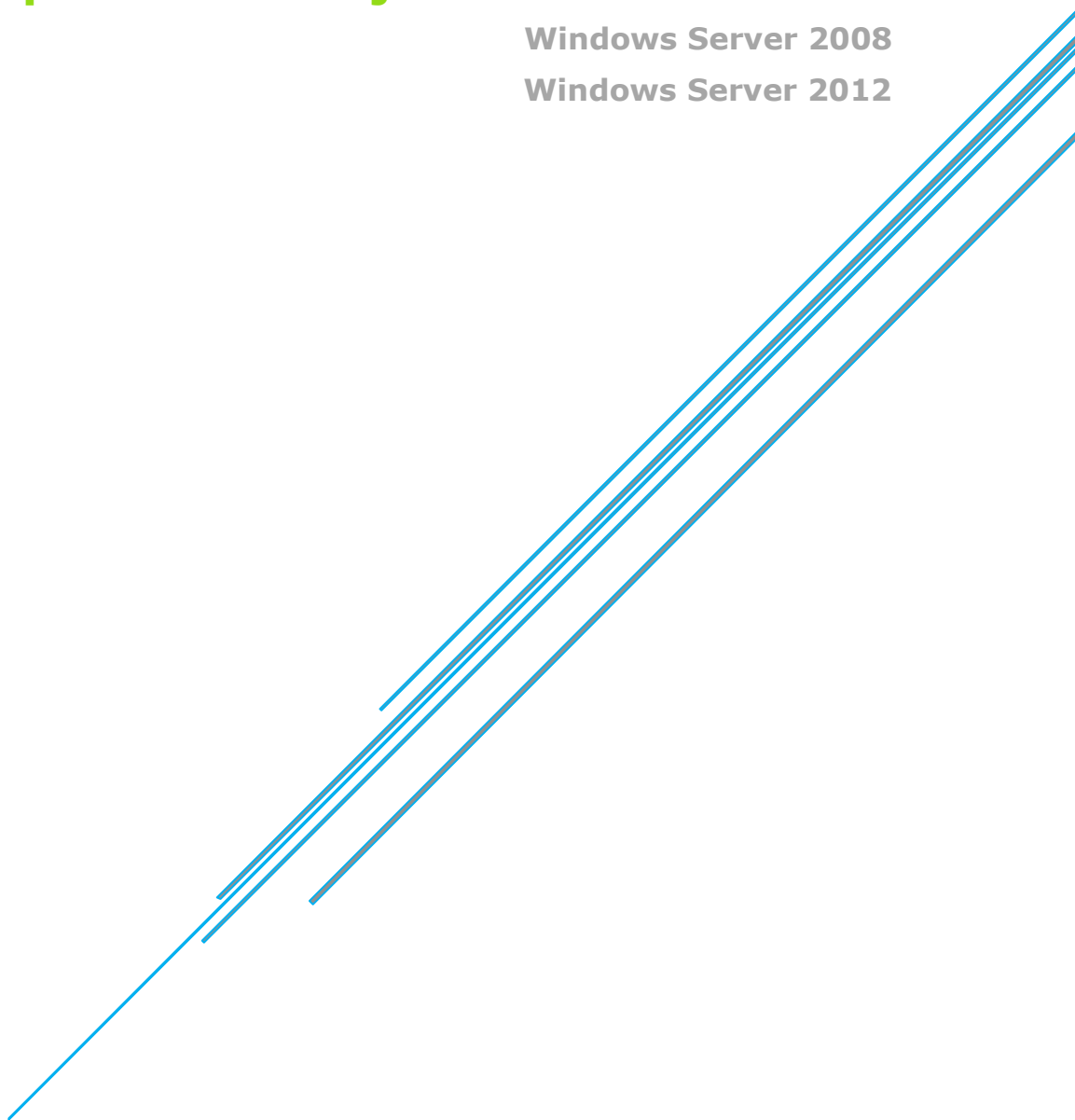


PŘIHLÁŠENÍ NA SERVER

pomocí existujícího RDP souboru

Windows Server 2008

Windows Server 2012



1. Úvod

Na vzdálenou plochu se můžete připojovat různými způsoby. V následujícím textu je popsáno, jak se připojit na server pomocí RDP souboru, který už máte vytvořený a uložený na Vaší ploše.

RDP soubor se používá pro připojení ke vzdálené ploše, resp. na Váš server, kde máte připravené aplikace (účetní software Pohoda, OpenOffice a jiné programy).

2. Pro koho je tento návod určený?

Tento návod je určený pro ty uživatele, kteří se chtějí připojit na server:

- z vlastního počítače
- z firemního počítače

Nedoporučujeme ukládat si zasláný soubor na Plochu na počítači, kde se na server přihlašujete jednorázově, např. počítač v internetové kavárně.

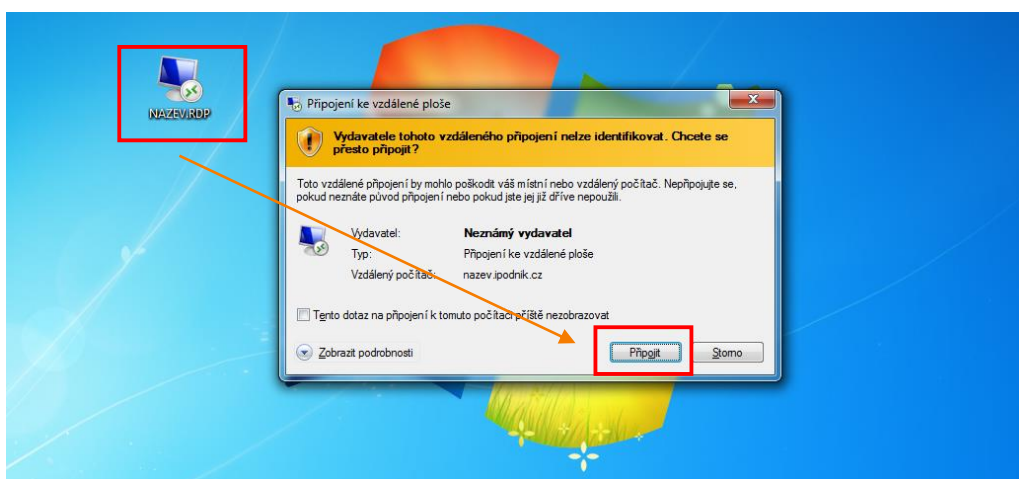
3. Jak se připojit?

Pokud ještě nemáte připravený RDP soubor, tak si najdete e-mail ve Vaší schránce, ve kterém jsme Vám RDP soubor zaslali. Stáhněte si ho a uložte si ho na Plochu Vašeho počítače. Pokud jste žádný takový e-mail nedostali, postupujte následovně:

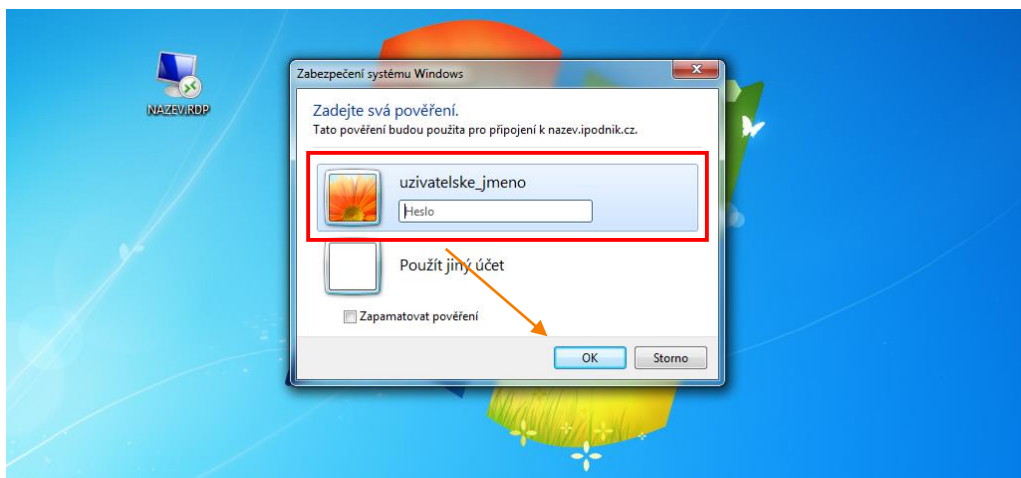
- Zavolejte na technickou podporu iPodniku a požádejte o zaslání RDP souboru. Číslo naleznete v zápatí titulní stránky dokumentu.

Nyní máte RDP soubor připravený na Ploše a chcete se připojit na server.

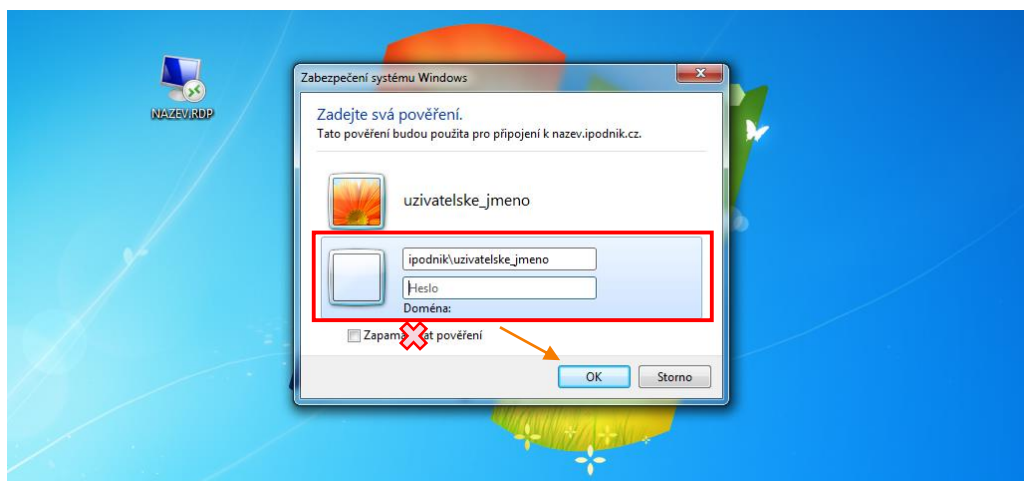
- Dvakrát poklepejte na **ikonu RDP** souboru.
- V novém dialogovém okně zatrhněte **Tento odkaz na připojení k tomuto počítači příště nezobrazovat a dejte Připojit**.



- ☺ Podívejte se na Vzdálený počítač: `nazev.ipodnik.cz`. Pokud budete chtít pracovat někde, kde nemáte svůj RDP soubor, můžete se připojit pomocí **Start > Všechny programy > Příslušenství > Připojení ke vzdálené ploše > Připojit**. Poté zadáte Váš “`nazev.ipodnik.cz`” a doplníte přihlašovací údaje.
- Do dialogového okna Zabezpečení systému Windows zadejte heslo, které jste obdrželi v SMS zprávě.

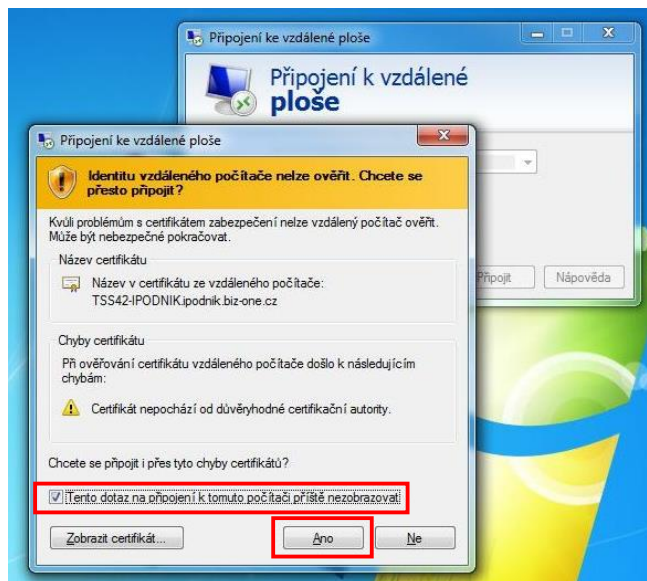


- ☺ Pokud se připojení nezdařilo, zkuste se připojit znovu. Celý postup provedte znovu stejným způsobem, pouze před Vaše uživatelské jméno vepište **ipodnik** a znovu zadejte heslo.

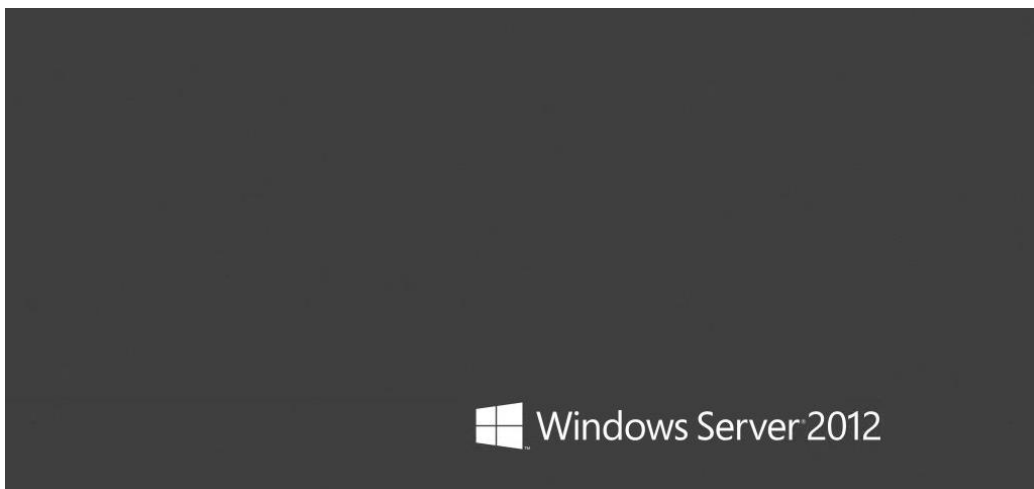


- Klepněte na tlačítko **OK**
- ☺ **Nedoporučujeme** Vám zatrhnout volbu **Zapamatovat pověření**.
- ☺ Nedoporučujeme Vám také, abyste svá hesla do pole pro heslo kopírovali (Ctrl+C). Pokud zadáte heslo 3krát špatně, tak bude Váš účet uzamčen. Pokud by se stalo, že se nemůžete přihlásit a heslo jste zadali vícekrát, tak zavolejte na naši telefonickou podporu a my Vám účet odemkneme.

- Pokud se Vám zobrazí dialogové okno Připojení ke vzdálené ploše, které Vás informuje o tom, že nelze ověřit identitu vzdáleného počítače, zatrhněte **Tento dotaz na připojení k tomuto počítači již přístě nezobrazovat** a klikněte **Ano**.



- Nyní vyčkejte na vykreslení vzdálené plochy a dokončení procesu připojení.



4. Závěr

Základem jakékoliv práce v iPodniku je přihlášení na server, které je zároveň spouštěčem dalších úkonů – od nalezení a spuštění aplikace přes přidání licence, import dat do Pohody po odhlášení ze serveru.

S tímto návodem souvisí tedy i mnoho další návodů, které jsou dostupné na www.ipodnik.cz/navody.