

# PŘIPOJENÍ KE VZDÁLENÉ PLOŠE Z POČÍTAČE APPLE

Windows Server 2008

Windows Server 2012

## 1. Úvod

---

## 2. Pro koho je tento návod určený?

---

Tento návod je vhodný pro uživatele počítačů Apple, kteří se chtějí ze svého stroje připojovat do iPodniku. Pro tento návod nebylo testováno připojení z iPhoneu, iPadu nebo jiných podobných zařízení. V následujícím textu se budeme zabývat pouze připojením z počítače. Pro více informací o připojení z iPhoneu, iPadu nahlédněte do příslušného návodu umístěného na [www.ipodnik.cz/navody](http://www.ipodnik.cz/navody).

## 3. Možnosti připojení

---

Existuje velké množství aplikací pro Apple, které nabízí funkcionalitu potřebnou pro připojení ke vzdálené ploše. Na základě zkušeností Vám doporučujeme vybrat si možnost a) Microsoft Remote Desktop Connection Client for Mac, pokud nemáte zkušenosti s jinou již osvědčenou aplikací, jako např. COrD, která je zde uvedena jako možnost b).

Zde jsou vypsány jednotlivé možnosti, které jsou zdarma dostupné na uvedených odkazech a které jsou předmětem následujícího textu:

a) **Microsoft Remote Desktop Connection Client for Mac 2.1.1**

[http://www.microsoft.com/mac/downloads?pid=Mactopia\\_RDC&fid=68346E0D-44D3-4065-99BB-B664B27EE1F0#viewer](http://www.microsoft.com/mac/downloads?pid=Mactopia_RDC&fid=68346E0D-44D3-4065-99BB-B664B27EE1F0#viewer)

b) **COrD**

<http://cord.sourceforge.net>

Vyberte si takovou aplikaci, která Vám bude vyhovovat a tu použijte

## 4. Microsoft Remote Desktop Connection Client for Mac

---

Pro následující část předpokládáme, že máte nainstalovanou aplikaci **Microsoft Remote Desktop Connection Client for Mac** ve Vašem počítači.

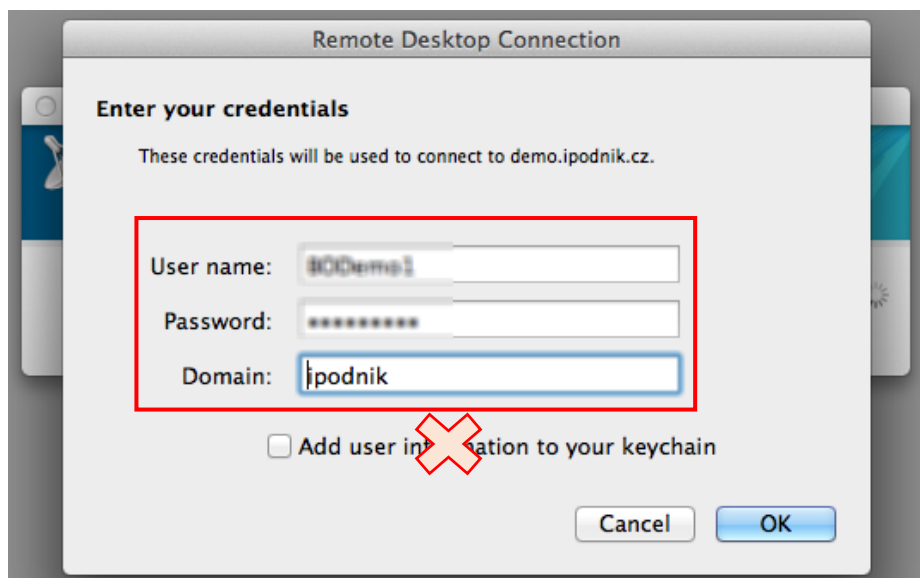
Postupujte podle následujícího návodu:

- spusťte si aplikaci

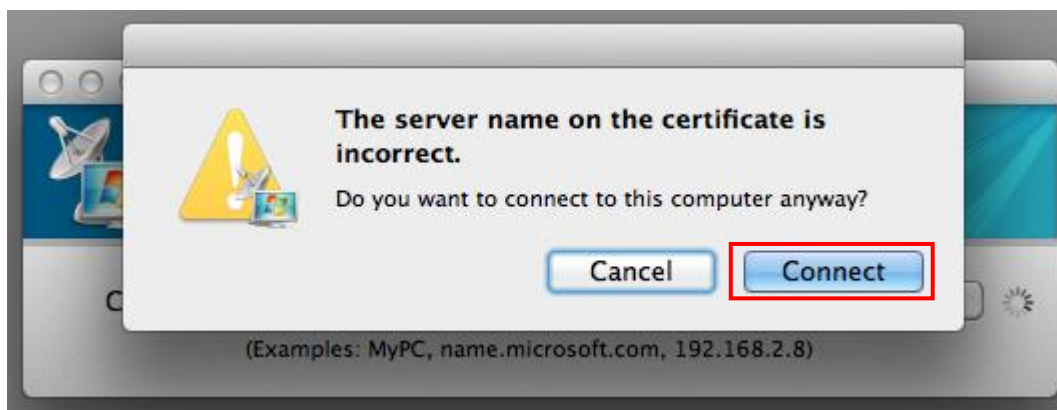
zadejte **název počítače** ve tvaru **xxxxxx.ipodnik.cz**, kde za xxxxxx doplníte Váš název > klikněte na **Připojit** (Connect).



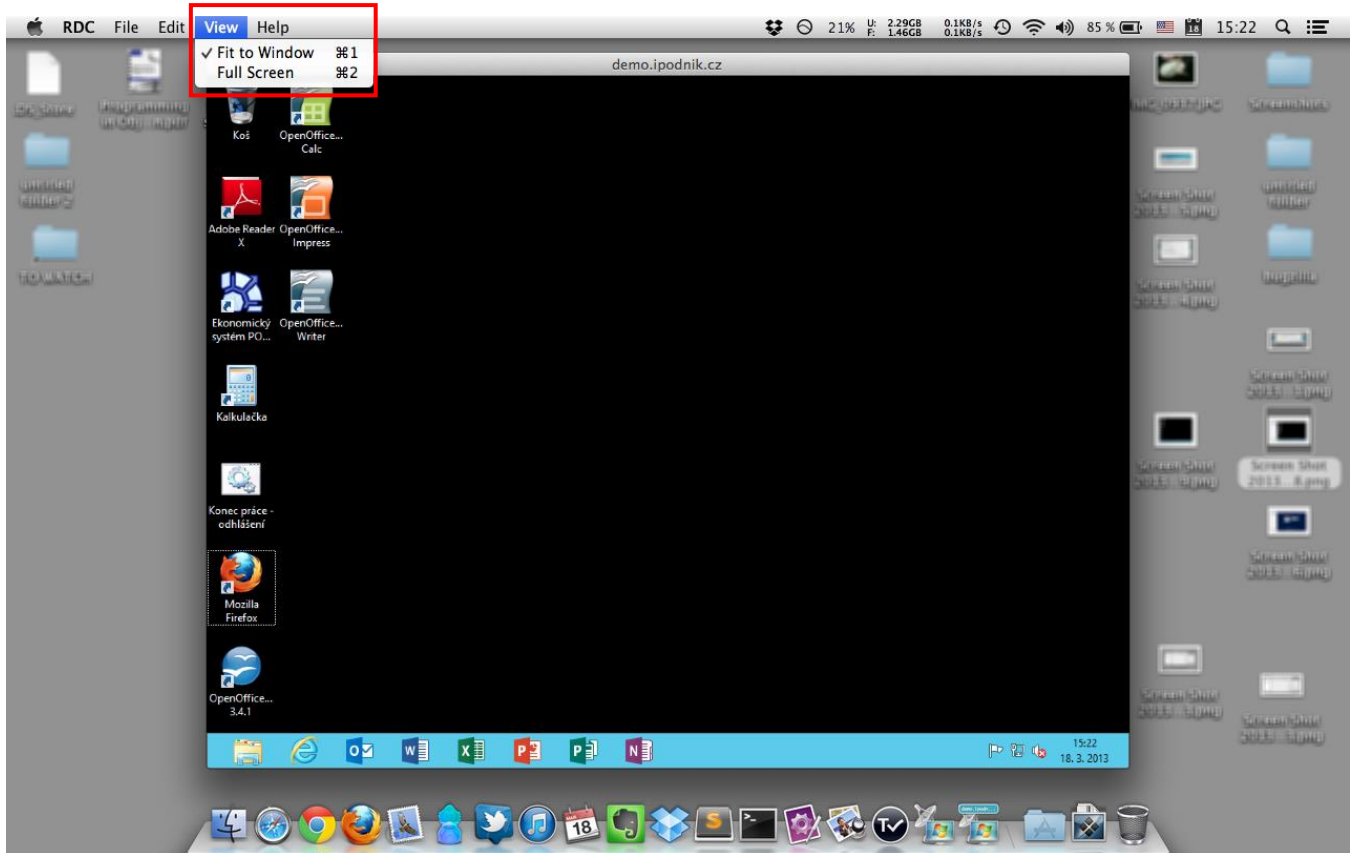
- Do nového dialogového okna vyplňte Vaše přihlašovací údaje:
  - **uživatelské jméno:** XXXxxxxX
  - **heslo**
  - a název domény je **ipodnik**
- Poté klikněte na **OK** a vyčkejte na vykreslení plochy



- ☺ Pokud budete upozorněni novým dialogovým oknem na certifikát, dejte **Připojit** (Connect) a vyčkejte na vykreslení plochy.



- ☺ Až se Vám zobrazí vzdálená plocha, tak na horním panelu Vašeho počítače na záložce **Zobrazení** (View) klepněte na **Celá obrazovka** (Full Screen) a plocha se Vám roztáhne.



## 5. COrD

Jednou z alternativních možností k aplikaci od společnosti Microsoft je použití aplikace COrD. Tuto možnost zde zmiňujeme, protože možná tuto aplikaci znáte a používáte.

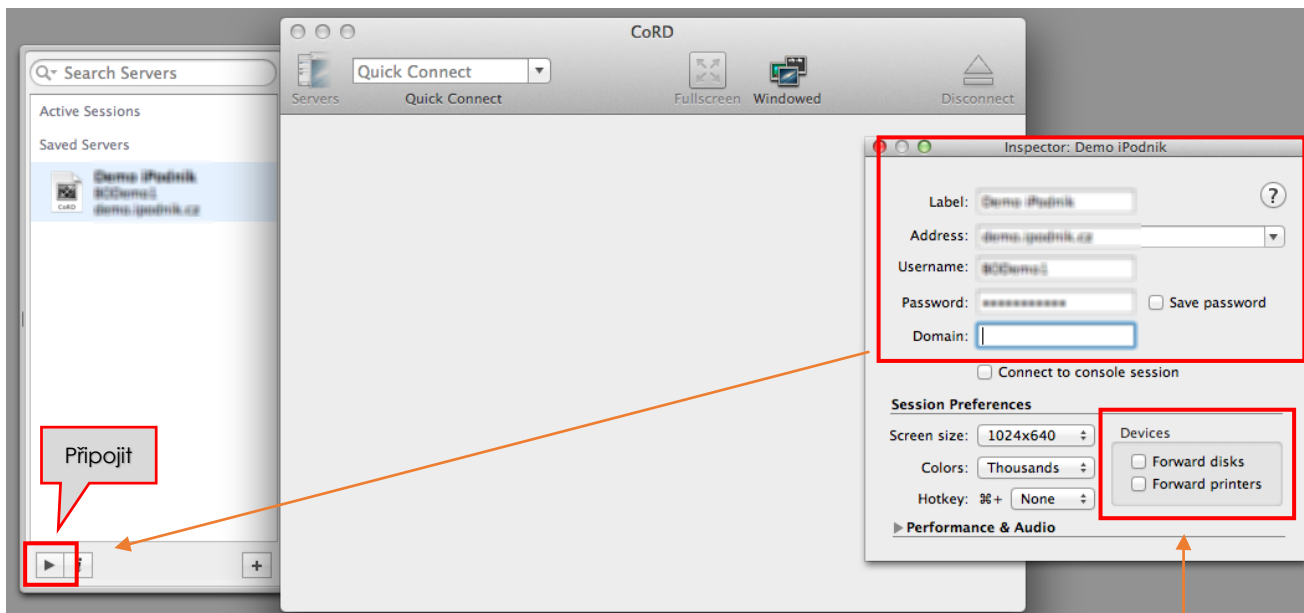
Doporučujeme Vám aplikaci Microsoft Remote Desktop Connection Client for Mac, pokud ovšem nemáte dobré zkušenosti s touto aplikací, pak můžete vyzkoušet COrD.

Pro následující text předpokládáme, že máte aplikaci staženou z výše uvedeného odkazu a nainstalovanou na Vašem stroji.

Postupujte podle následujícího postupu:

- spusťte aplikaci
- zvolte si libovolný **Název** (Label), který se Vám bude zobrazovat v levém sloupci a pod kterým si můžete připojení uložit.
- zadejte **název Vašeho počítače** (Address) ve tvaru **xxxxxx.ipodnik.cz**
- vyplňte přihlašovací údaje:
  - **uživatelské jméno** (Username) ve tvaru **XXXxxxxxxX**

- **heslo** (Password)
- doplňte **název domény** (Domain) – **ipodnik**, pokud zde nedoplníte název domény, nic se nestane a název domény po Vás bude požadováno v přihlašovací okně.
- Dejte **Připojit** (tlačítko v levém dolním rohu ve tvaru trojúhelníku)




V části **Nastavení relace** (Session Preferences) si můžete nastavit **velikost obrazovky** (Screen size), **barevnou hloubku** (Colors) a zařízení jako jsou **tiskárny** (Forward printers) a **disky lokálního počítače** (Forward disks).

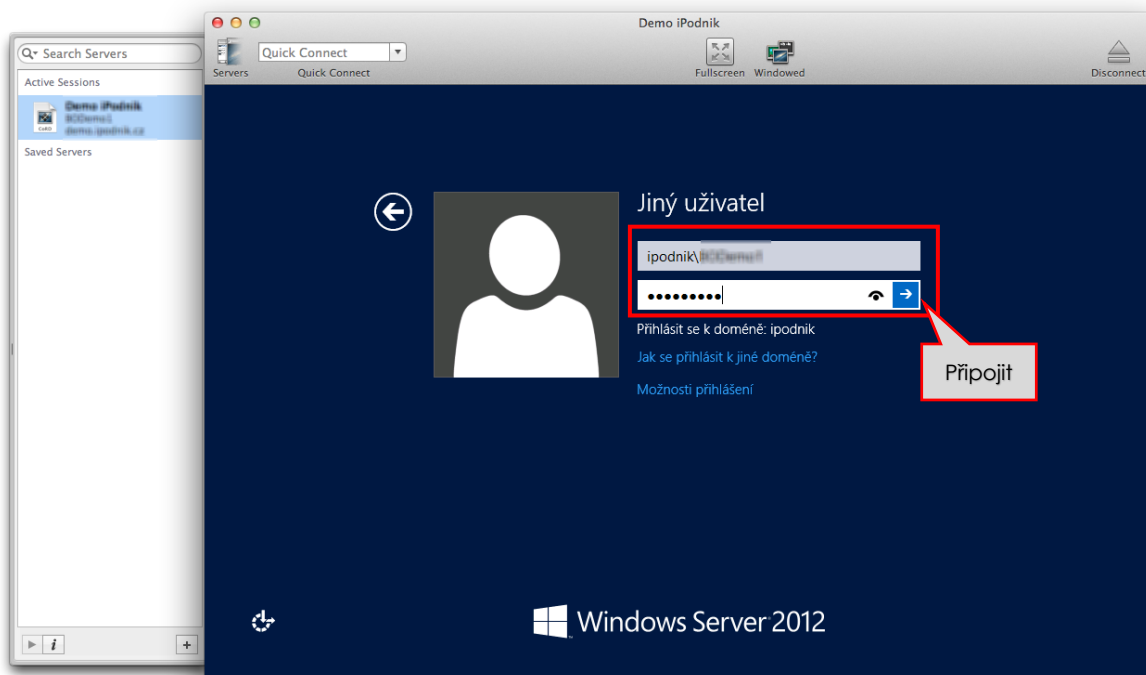
Pokud nebudete mít zatržené obě dvě volby v části **Zařízení** (Devices), pak nevidíte a nebudete moct používat Vaše lokální disky a tiskárny na vzdálené prološe. Proto si **zatrhněte volby**:

- ✓ **disky** (Forward disks)
- ✓ **tiskárny** (Forward printers)

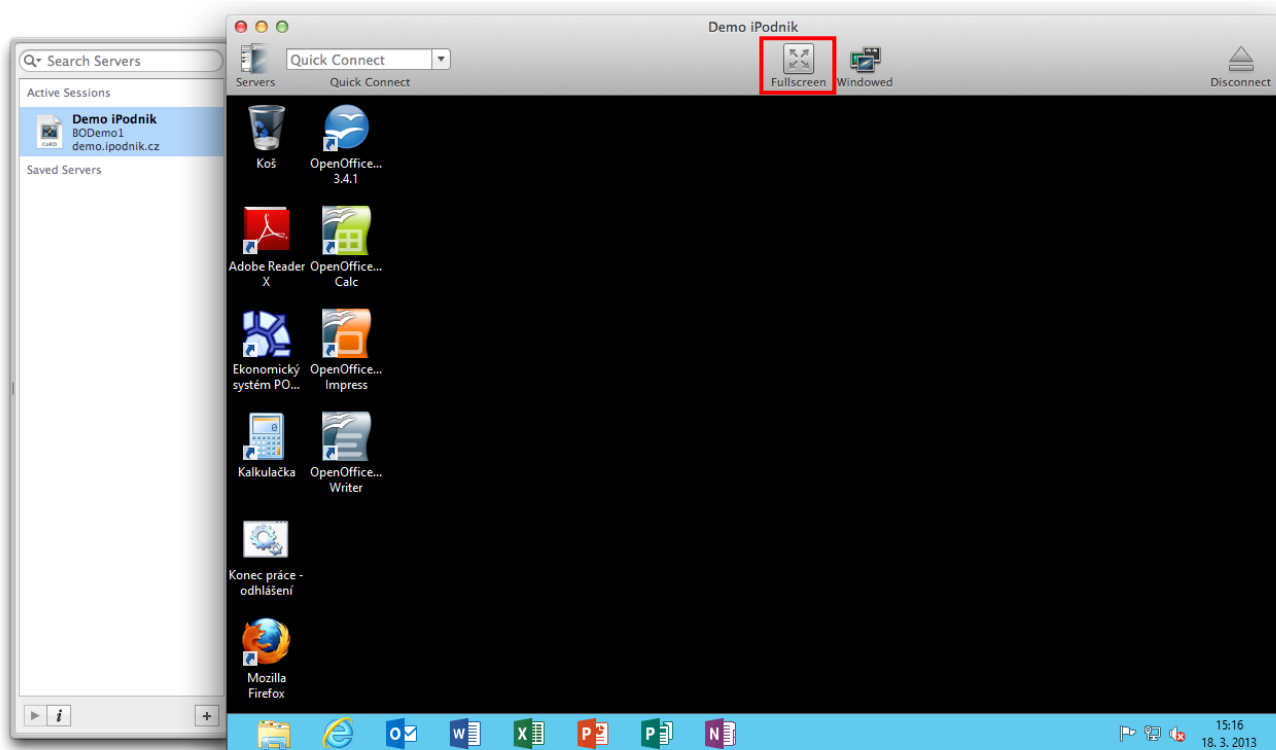
Pokud nedoplníte **doménu** (Domain), je nutné v poli pro uživatelské jméno mít před uživatelským jménem vždy **ipodnik**.

Zkontrolujte si, že máte pole vyplněna správně:

- **ipodnik**XXXXXXXX
  - heslo
- ☺ Pokud Vám zrovna nikdo nestojí za zády, tak si můžete heslo zkontrolovat pomocí tlačítka , než dáte **Připojit** (modrá šipka směřující doprava).



Nyní vyčkejte na vykreslení plochy a prostřednictvím tlačítka **Celá obrazovka** (Fullscreen) si plochu maximalizujte.



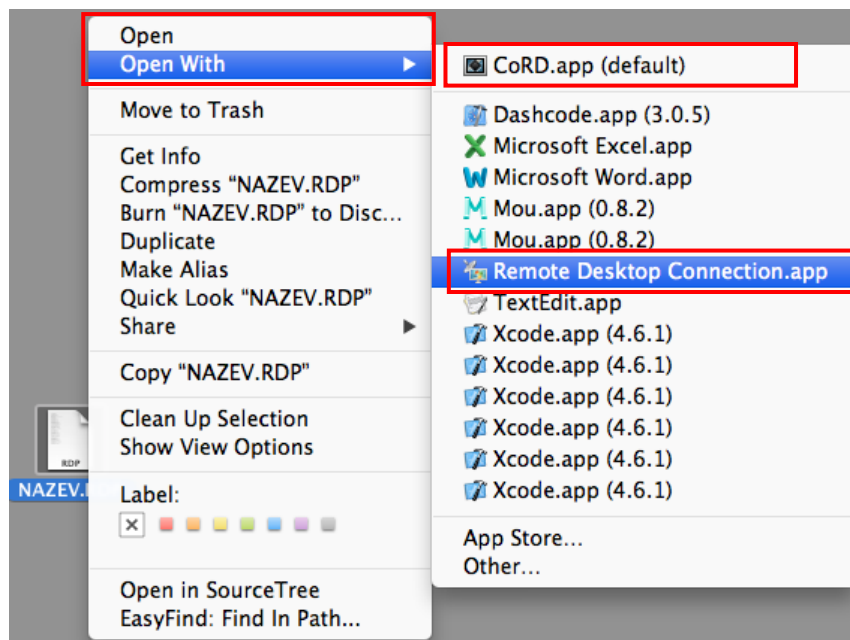
## 6. Reakce Applu na RDP soubor vytvořený ve Windows

---

Zajímala nás reakce počítače Applu na uložený RDP soubor vytvořený v prostředí Windows 8 nebo Windows Server 2012.

E-mailem zasláný RDP soubor byl uložen na Plochu a okamžitě byl bez jakýkoliv potíží rozpoznán výchozí (default) aplikací. V našem případě byly na stroji nainstalovány obě dvě aplikace a za výchozí byla nastavena aplikace CoRD.

Následující obrázek demonstruje, jak spustit RDP soubor jinou než výchozí aplikací. Pokud byste za výchozí měli **Microsoft Remote Desktop Connection Client for Mac**, pak by stačilo pouze dvakrát na ikonu poklepat, případně vybrat z místní nabídky **Otevřít** (Open) namísto **Otevřít s** (Open With).



## 7. Závěr

---

Přihlášení a odhlášení ze serveru je stejné jak pro uživatele s operačními systémy Windows, tak pro uživatele s operačním systémem iOS od společnosti Apple.

Pokud si nevíte rady s přihlášením, odhlášením, nalezením aplikací na Vašem serveru nebo jinými úkony, pak bychom Vám doporučili prohlédnout si [Návody na www.ipodnik.cz/navody](http://www.ipodnik.cz/navody) nebo nás kontaktujte na telefonním čísle podpory, které je uvedeno na titulní stránce.